



## Den lille p-guide

Denne p-guide kan hjælpe dig med at få et overblik over de vigtigste regler for parkering.

Færdselsloven

Reglerne for standsning og parkering er

fastsat i færdselslovens §§ 28-29.

**Skilte og regler :**

### Standingsforbudt



Her må du hverken standse eller parkere.

### Parkering forbudt



Her må du ikke parkere, du må dog standse i op til 3 minutter. Af- og pålæsning af gods og af- og påsætning af passagerer er tilladt.

### Parkeringsforbudszone



Skiltene er opsat på alle veje, som fører ind i zonen. I parkeringsforbudszone er det kun tilladt at parkere indenfor afmærkede pladser.

### Før og efter skilte



**Før og efter:** Skiltet gælder både før og efter skiltestanderen.



**Efter:** Skiltet gælder efter skiltestanderen.



**Før:** Skiltet gælder før skiltestanderen.

### Parkering



Her må du gerne parkere. Under skiltet er der anført en tidsbegrænsning af parkeringen, f.eks. 15 eller 30 min, 1 eller 2 timer. P-skive skal stilles.



Her må du kun parkere med et synligt og gyldigt handicapkort.

**P-skive** Ved tidsbegrænset parkering skal der bruges p-skive. Parkerer du før tidsbegrænsningen begynder og skal parkere ind i tidsbegrænsningen, kan du vælge at stille p-skiven på parkeringens start eller ved tidsbegrænsningens begyndelse. P-skive skal altid være intakt

### Hvornår gælder skiltene



Sorte og hvide klokkeslæt uden for parentes gælder man - fredag.



Sorte og hvide klokkeslæt i parentes gælder lørdag. Røde klokkeslæt gælder søndag og helligdage.

### Gågade



Her må du ikke parkere, med mindre der er særligt afmærkede parkeringspladser.

### Opholds- og legeområde



I dette område må du ikke parkere, med mindre der er særligt afmærkede parkeringspladser.

### Cykelgade - NYT



Parkering i en cykelgade må ikke ske uden for særligt afmærkede pladser.

### Cykelgade ophør - NYT



**Standings og parkering på rabat tilladt - NYT**



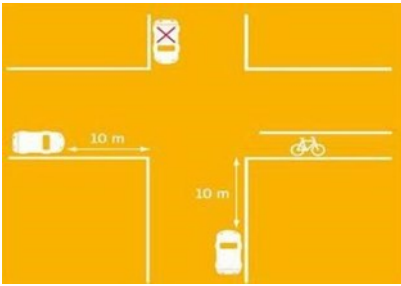
**Standings og parkering med en del af køretøj på fortov tilladt. - NYT**



**Parkere og rejs - NYT**

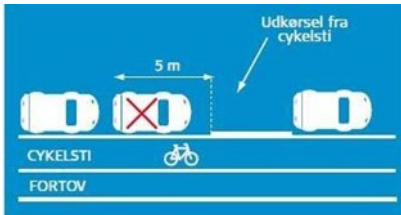
Parkering ved jernbanestation

## 10-meter reglen



Du må ikke standse eller parkere i et vejkryds eller inden for 10 meter fra den tværgående kørebanes eller cykelstis nærmeste kant.

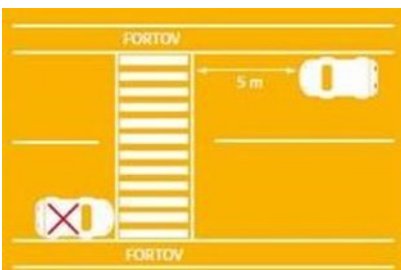
## Cykelsti /fortov



Du må ikke standse eller parkere helt eller delvist på cykelsti og fortov.



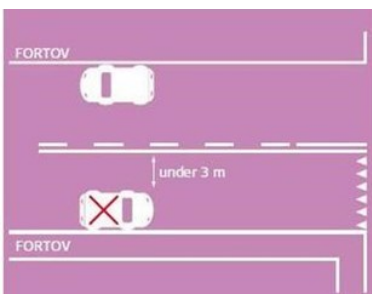
## Fodgængerfelt



Du må ikke standse eller parkere på et fodgængerfelt eller inden for 5 meter før fodgængerfeltet (i færdselsretningen).

De 5 meter gælder også, selvom der er lysreguleret.

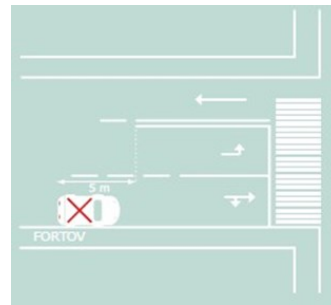
## Spærrelinje



Du må ikke standse eller parkere ved siden af en spærrelinje, hvis afstanden mellem køretøjet og linjen er mindre end 3 meter, og der ikke findes en punkteret linje mellem køretøjet og spærrelinjen.

En spærrelinje er en fuldt optrukket linje.

## Opmarchområde



Du må ikke standse eller parkere på en strækning, hvor kørebanen før et vejkryds er inddelt i vognbaner ved hjælp af spærrelinjer. Eller indenfor 5 meter før begyndelsen af spærrelinjerne.

## Vores parkeringsautomater.



Ind- og udtjekning: Kan ske både ved bilens registreringsnummer, kreditkort og via smartphone( kræver registrering hos EasyPark) eller Parkpark.

Oplever du problemer med vores betalingsautomater bedes du kontakte vores vagt på telefon : 8081 5010.